

10

Jīntiān tiānqì zěnmeyàng?

今天天气怎么样? 072



학습 목표

날씨와 건강에 대해 표현할 수 있다.

표현

날씨 Jīntiān tiānqì zěnmeyàng?

건강 Nǐ nǎr bù shūfu?

건강 Nǐ děi qù yīyuàn kànkàn.

문화

계절별 중국 여행지



각각의 장소에 어울리지 않는 인물이나 사물을 찾아봅시다.





듣기



잘 듣고, 의미를 생각해 봅시다.



1

qíngtiān



2

tóuténg



하얼빈

문화 특목

오로라 보러 모허로?!





▶ 왕리리가 인공지능 기기 아이니에게 날씨를 묻습니다. 074



왕리리

Jīntiān tiānqì zěnmeyàng?

今天天气怎么样?



아이니

Jīntiān hěn lěng, xiàwǔ huì xià xuě.

今天很冷, 下午会下雪。



왕리리

Nà míngtiān ne?

那明天呢?



아이니

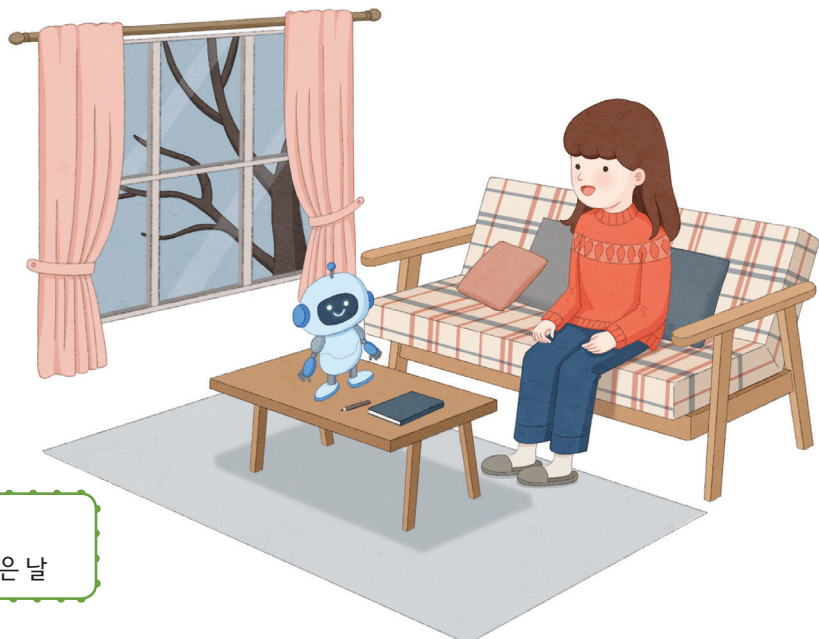
Míngtiān shì qíngtiān.

明天是晴天。



단어

- tiānqì 天气 날씨
- lěng 冷 춥다
- xiàwǔ 下午 오후
- huì 会 ~할 것이다
- xià 下 내리다
- xuě 雪 눈
- nà 那 그러면
- qíng 晴 맑다




Quiz

내일 날씨는 어떨까요?

☐ 비 오는 날 ☐ 맑은 날



- 밑줄 친 부분을 바꾸어 말해 봅시다.  075

보기

A Jīntiān tiānqì zěnmeyàng?

B Jīntiān hěn lěng.



1

hěn rè



2

xià yǔ



3

guā fēng

단어

- rè 热 덥다
- yǔ 雨 비
- guā 刮 불다
- fēng 风 바람



huì 会

‘huì 会’는 ‘~할 것이다’라는 뜻으로, 동사 앞에 쓰여 추측 혹은 가능성을 나타냅니다.
부정형은 ‘bú huì 不会’입니다.

긍정형

Jīntiān huì xià yǔ.

今天会下雨。

오늘은 비가 올 것입니다.

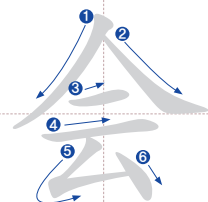
부정형

Jīntiān bú huì xià yǔ.

今天不会下雨。

오늘은 비가 오지 않을 것입니다.

간호자 쓰기





▶ 김미나가 장웨이에게 안부를 묻습니다. 076



김미나

Zěnmē le? Nǐ nǎr bù shūfu?
怎么了? 你哪儿不舒服?



장웨이

Tóuténg, fāshāo.
头疼, 发烧。



김미나

Nǐ děi qù yīyuàn kànkàn.
你得去医院看看。



장웨이

Hǎo, nǐ yě xiǎoxīn gǎnmào.
好, 你也小心感冒。



단어

- shūfu 舒服 편안하다
- tóuténg 头疼 머리가 아프다
- fāshāo 发烧 열이 나다
- děi 得 ~해야 한다
- yīyuàn 医院 병원
- xiǎoxīn 小心 조심하다
- gǎnmào 感冒 감기(에 걸리다)




Quiz

장웨이는 어디가 아픈가요?

- ☐ 머리 ☐ 배



- 밑줄 친 부분을 바꾸어 말해 봅시다.  077

보기

A Nǐ nǎr bù shūfu?

B Tóuténg, fāshāo.



1

dùzi téng



2

yá téng



3

sǎngzi téng

단어

- dùzi 肚子 배
- téng 疼 아프다
- yá 牙 이
- sǎngzi 嗓子 목



děi 得

‘děi 得’는 ‘~해야 한다’라는 뜻으로, 동사 앞에 쓰여 마땅히 해야 할 일을 나타냅니다.

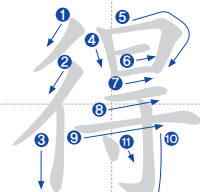
예 Nǐ děi xiūxi. 你得休息。

당신은 쉬어야 합니다.

단어

- xiūxi 休息 휴식하다

간호자 쓰기



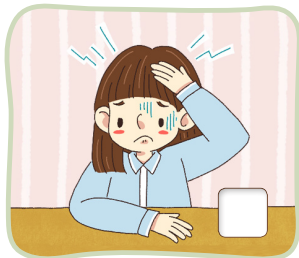


1 녹음을 듣고, 알맞은 그림을 골라 봅시다. 078

1

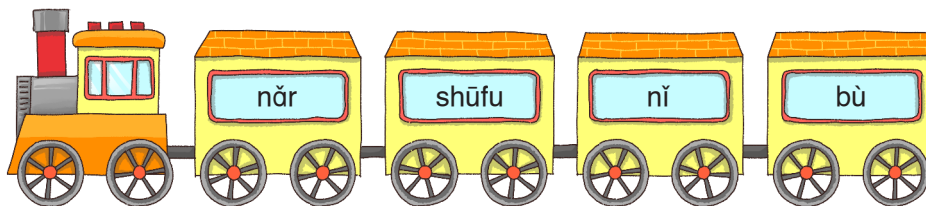


2

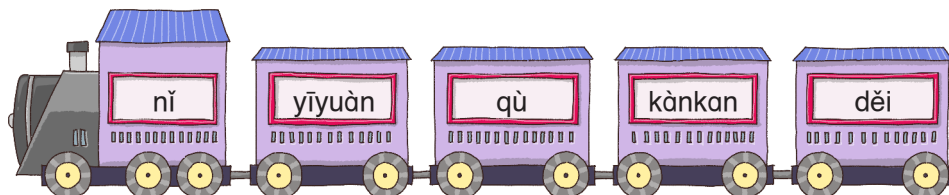


2 단어 카드를 조합하여 문장을 완성하고 읽어 봅시다.

1



2



날씨와 건강에 관련된 표현을 할 수 있나요?





활동 방법

1. 짝과 가위바위보를 하여 이기면 두 칸, 지거나 비기면 한 칸 전진한다.
2. 도착한 지역의 미션을 성공하지 못하면 이전 자리로 돌아간다.
3. 미션을 전부 완료하고 꿈의 도시 '상그릴라'에 먼저 도착하는 사람이 이긴다.



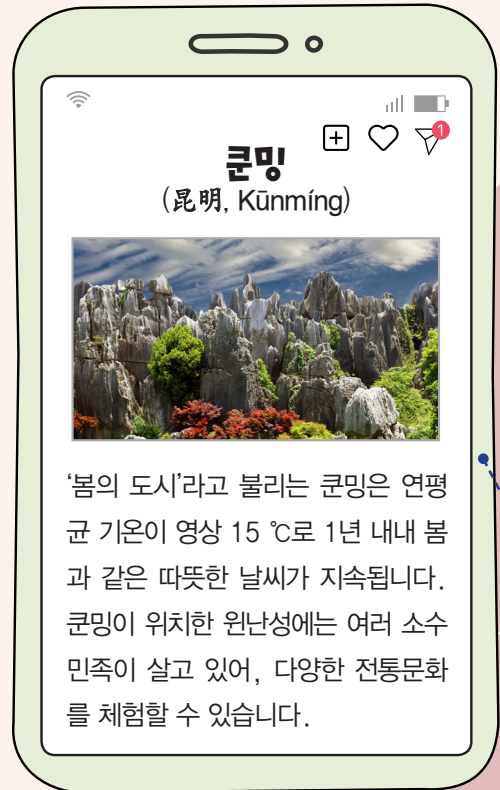
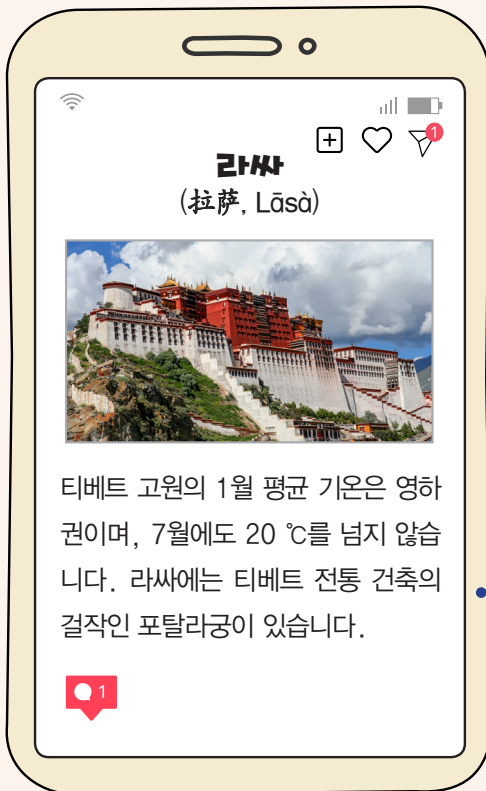


계절별 중국 여행지



계절별 중국 여행지를 알아볼까요?

중국은 땅이 넓어 같은 계절이라도 지역에 따라 다른 기후가 나타납니다.
계절에 따라 다양한 매력이 있는 중국 여행지에 대해 함께 알아봅시다.



퀴즈

- ① 라싸는 ‘봄의 도시’라고 불립니다. ☐ O ☐ X
- ② 1~2월에 개최되는 하이난의 얼음 축제는 대표적인 겨울 축제입니다. ☐ O ☐ X

과제 활동

모둠별로 중국의 다양한 여행지를 조사하고, 이를 소개하는 리플릿을 제작하여 발표해 봅시다.



중국 SNS에 계절별 중국 여행지에 대한 노식이 계속 올라오고 있어.

